

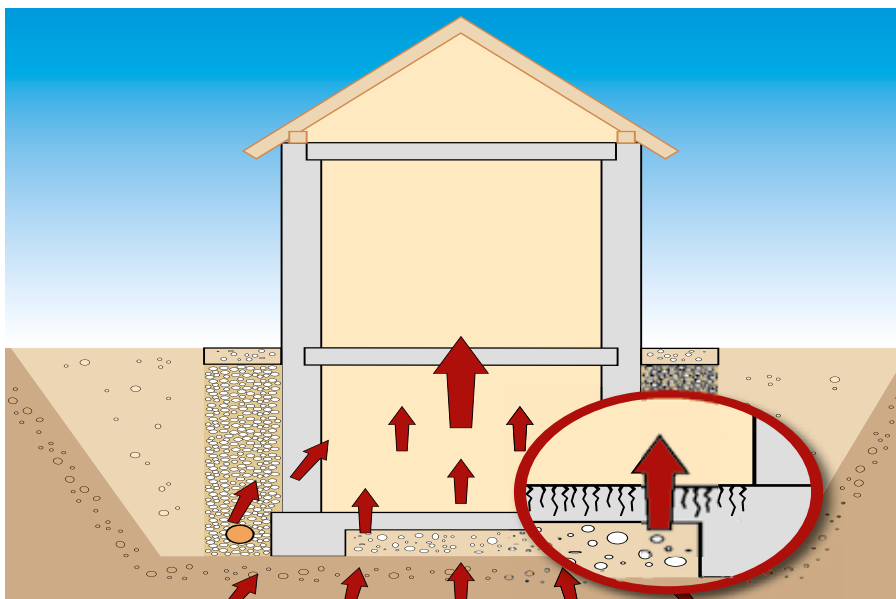
DELTA®-RADONSPERRE



Защита против радиоактивного радона,
поступающего из земли.
Защита здания от углекислого газа и метана.
Применение мембраны одобрено НИИСФ РААСН.

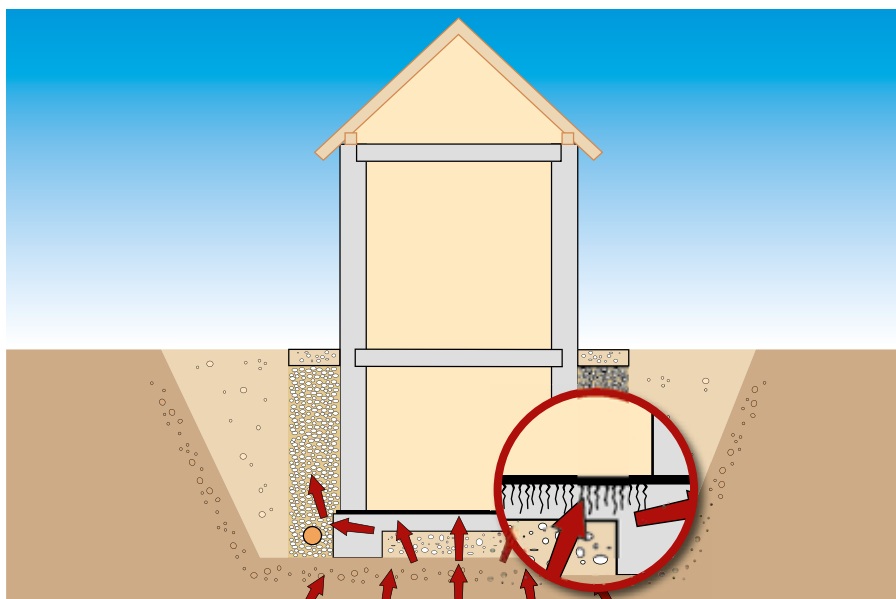
Защищает ваш дом от радона:

DELTA®-RADONSPERRE



Проникновение радона в подземные части дома.

Радон – побочный продукт радиоактивного распада Урана-238, является радиоактивным, инертным газом, который имеет широкое распространение в природе. Он проникает в дома сквозь почву и трещины в фундаменте, тем самым подвергает жителей опасности, о которой они даже не подозревают. После курения, радон является второй причиной возникновения рака легких.



Система газового барьера DELTA®.

DELTA®-RADONSPERRE монтируют под фундаментную плиту, где она образует надежную защиту здания от проникновения радона. Совместно с горизонтальной защитой из мембраны, должен быть обеспечен беспрепятственный вывод газа наружу через дренажный слой (щебень или дренажную мембрану, например DELTA®-TERRAXX).



- Мембрана толщиной 0,7 мм произведена из специального полиолефина.
- Производится рулоном шириной 4 м, что позволяет быстро и легко укладывать материал на больших поверхностях с минимальным количеством стыков и нахлёстов.
- Мембрана DELTA®-RADONSPERRE аналогично самоклеящейся гидроизоляции DELTA®-THENE используется в качестве пассивной защиты зданий от радона и метана, препятствует

диффузионному и конвективному проникновению газов внутрь жилых помещений.

- Противоскользкая насечка на обеих сторонах рулона увеличивает сцепление с раствором.
- DELTA®-RADONSPERRE не трескается даже при низких температурах. Будучи очень гибкой, она легко огибает углы и примыкания.
- Обеспечивает защиту не только от радона и метана, но и от грунтовой

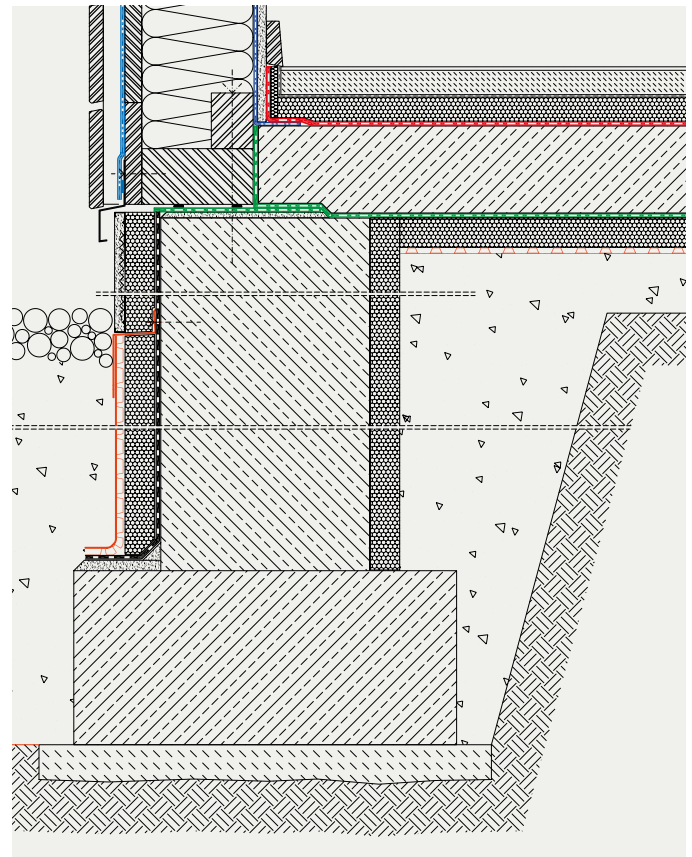
влаги даже при экстремальных температурах. Мембрана будет служить гидроизоляционным слоем для цементной стяжки пола.

- Материал совместим с битумом, устойчив к старению и к УФ-излучению.
- Мембрана DELTA®-RADONSPERRE, используемая совместно с клеями и лентами DELTA®, становится комплексным и эффективным барьером, включая нахлёсты рулонов, примыкания и проходки.

Краткое описание:

Материал	Чёрный полиолефин, имеет квадратную насечку
Группа горючести	Г4 по ГОСТ 30244-94
Группа воспламеняемости	B2 по ГОСТ 30402-96
Гибкость при низких температурах	Нет надломов и трещин при минус 30 °С
Прочность на разрыв в соответствии с DIN 16726	Продольная: 350 Н/5 см Поперечная: 250 Н/5 см
Относительное удлинение	>390/320 % согласно NS-EN 12311-2:2000(B)
Коэффициент диффузии радона	$0,9 \pm 0,4 \cdot 10^{-11} \text{ м}^2/\text{с}$
Скорость переноса радона	$1,75 \cdot 10^{-9} \text{ м}/\text{с}$
Размер рулона (площадь)	25 м x 4 м (100 м ²)

По результатам испытаний, проведённых в НИИСФ РААСН в 2012 году, материал включён в перечень изоляционных материалов, рекомендованных к применению МГСН 2.02-97 «Проектирование противорадионной защиты жилых и общественных зданий». Испытания в НИИСФ РААСН проводились в 2012 г. в соответствии с «Лабораторным нестационарным методом определения коэффициента диффузии радона в материалах ограждающих конструкций зданий и грунтах, 2008 г.». Мембрана DELTA®-RADONSPERRE производится в Германии из первичного полиолефина.



— Укладка поверх выполненной фундаментной плиты, перед устройством стяжки пола.

— Укладка изоляции под фундаментную плиту (перед её заливкой) поверх гладкой теплоизоляции.

Аксессуары DELTA®

Dörken обеспечивает кровельщикам системное решение по изоляции.

Вы по достоинству оцените эти удобные аксессуары DELTA®:



DELTA®-THAN

Эластичный клей для соединения рулонов в местах нахлеста и примыканий к конструкциям.



DELTA®-MAUERWERKSECKE

Используется для устройства внутренних и наружных углов. Полиолефин.



DELTA®-FLEXX-BAND

Эластичная битумно-каучуковая лента с высокой адгезионной способностью для герметизации проходок и примыканий.



DELTA®-THENE-BAND T300

Лента для ремонта повреждений, а так же использования при устройстве углов, швов, примыканий, краёв.

DELTA®



DÖRKEN

ООО Дёркен
141580, Московская область,
Солнечногорский район,
с.п. Лунёвское, д. Дубровки,
ул. Аэропортовская, стр. 2, корп. 2,
Бизнес-центр «Шерлэнд», офис 226.
Тел./факс: +7 499 272-48-03
delta@doerken.ru
www.doerken.ru
Предприятие группы Дёркен.

Официальный дистрибутор:

