

## DELTA®-FLORAXX TOP

Дренажная мембрана для устройства зелёных крыш



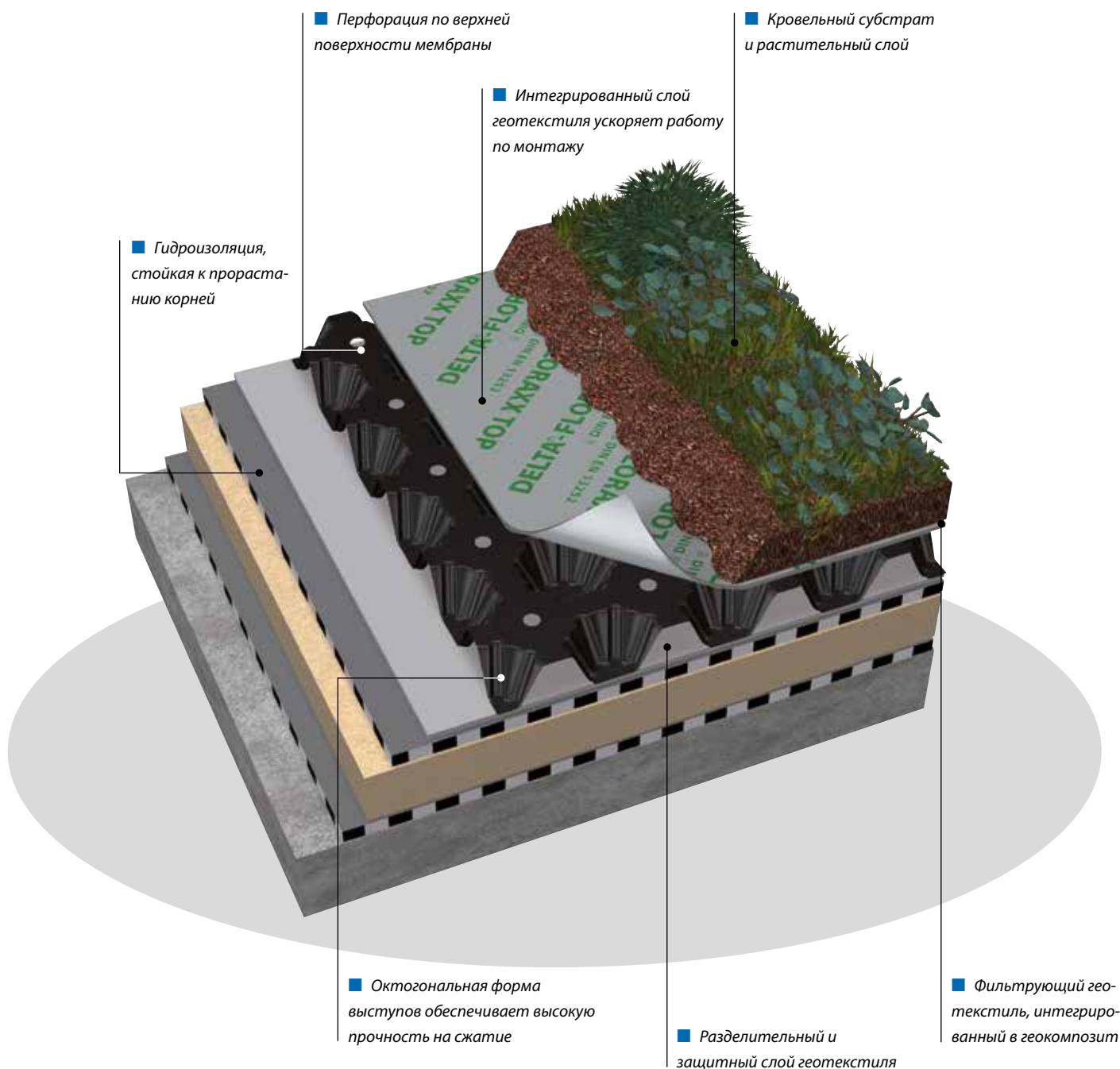
Высокая прочность на сжатие благодаря инновационным выступам октогональной формы. Дренаж, накопление воды и фильтрация в одном рулоне. Быстрый и лёгкий монтаж на плоской крыше.



Надёжная основа для любых зелёных крыш:

# DELTA®-FLORAXX TOP

## Три функции в одном рулоне для ИНТЕНСИВНОГО И ЭКСТЕНСИВНОГО ОЗЕЛЕНЕНИЯ.



Качество DELTA® гарантируется благодаря собственному производству.



- Геокомпозит из HDPE-полиэтилена с перфорацией и интегрированным геотекстилем.
- Благодаря особой форме выступов высотой 20 мм мембрана обладает высокой прочностью на сжатие 200 кН/м<sup>2</sup> и водонакопительной способностью 7 л/м<sup>2</sup>.
- Имеет CE-знак соответствия DIN EN 13252 и одобрение FLL.
- Имеет фильтрующий слой из нетканого термоскрепленного геотекстиля, который выходит за край мембраны на 10 см. Это обеспечивает полную защиту дренажных каналов от заили-

вания. Гарантирует устойчивый к фильтрации дренаж на длительное время.

- Особая перфорация позволяет быстро отводить избыточную дождевую и талую воду из субстрата, что обеспечивает благоприятные условия для развития корневой системы растений.
- Благодаря перфорации мембрана является открытой для диффузии водяного пара (показатель  $S_d=0,4$  м), что способствует выводу избыточного пара из конструкции крыши.
- Рулон площадью 20 м<sup>2</sup> позволяет проводить монтаж значительно быстрее,

чем традиционные дренажные плиты, что снижает стоимость кровельных работ.

- Абсолютно не подвержена гниению. Мембрана произведена из сырья европейского качества. Мембрана стабильна не менее 25 лет в природном грунте со значением pH от 4 до 9 и постоянной температурой грунта не более +25 °С.
- Мембрана DELTA®-FLORAXX выпускается без геотекстиля. Применяется при устройстве эксплуатируемых крыш с мощением брусчаткой.

### Краткое описание:

<b>Материал мембраны</b>	DELTA®-FLORAXX TOP: Полиэтилен высокой плотности + геотекстиль из термоскрепленного полипропилена. DELTA®-FLORAXX: Полиэтилен высокой плотности без геотекстиля.
<b>Высота выступов</b>	около 20 мм
<b>Прочность на сжатие</b>	не менее 200 кН/м <sup>2</sup>
<b>Объём воздуха между выступами</b>	примерно 14 л/м <sup>2</sup>
<b>Горючесть</b>	Г4 сильно горючий (ГОСТ 30244-94)
<b>Воспламеняемость</b>	B2 умеренно воспламеняемый (ГОСТ 30402-96)
<b>Водонакопительная способность</b>	примерно 7 л/м <sup>2</sup>
<b>Водопроницаемость через отверстия (перфорацию)</b>	8,5 л/м <sup>2</sup> с
<b>Водонепроницаемость геотекстиля</b>	0,08 м/с (EN ISO 11058) (только DELTA®-FLORAXX TOP)
<b>Дренажная способность</b>	10 x 10 <sup>-3</sup> м <sup>2</sup> /с (10 л/с*м) (EN ISO 12958)
<b>Термостойкость</b>	от - 30 °С до + 80 °С
<b>Размер отверстий геотекстиля</b>	O <sub>90</sub> =150 мкм (EN ISO 12956) (только DELTA®-FLORAXX TOP)
<b>Размер рулона (площадь)</b>	DELTA®-FLORAXX TOP 10 м x 2 м (20 м <sup>2</sup> ) DELTA®-FLORAXX 20 м x 2 м (40 м <sup>2</sup> )

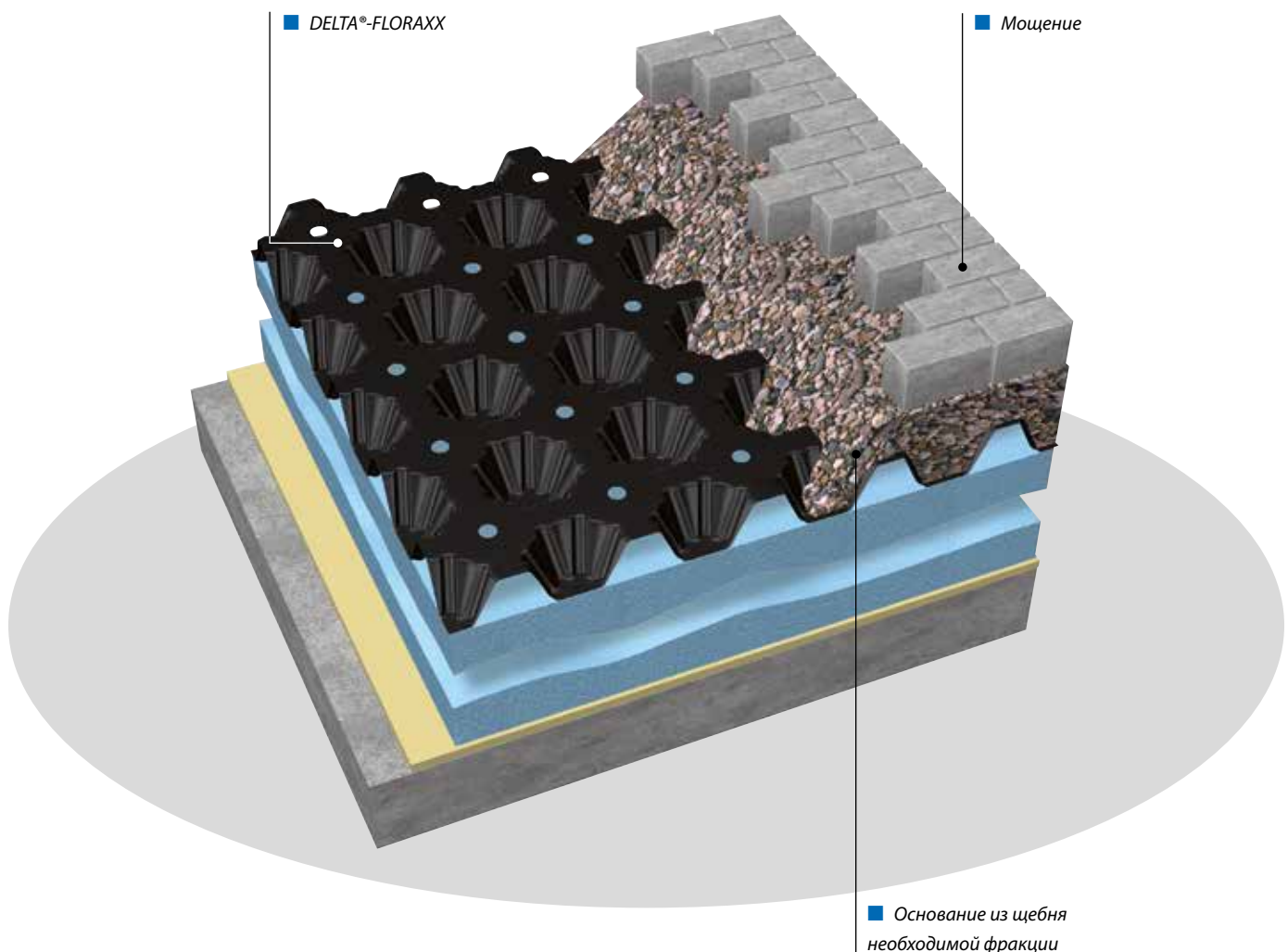




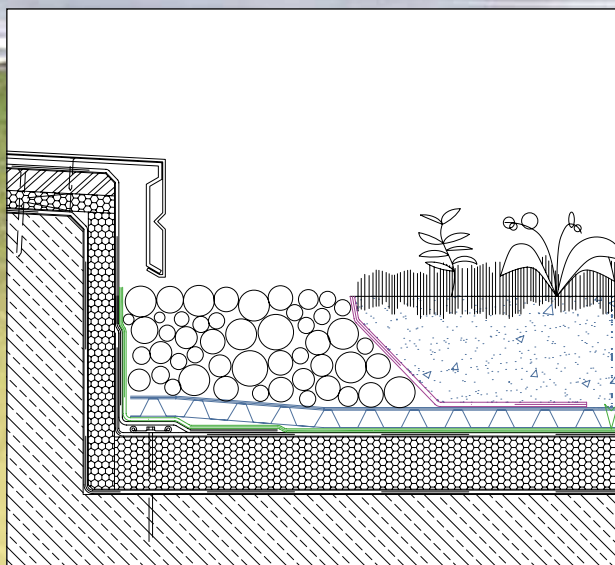
# DELTA®-FLORAXX

## Дренажная мембрана с перфорацией.

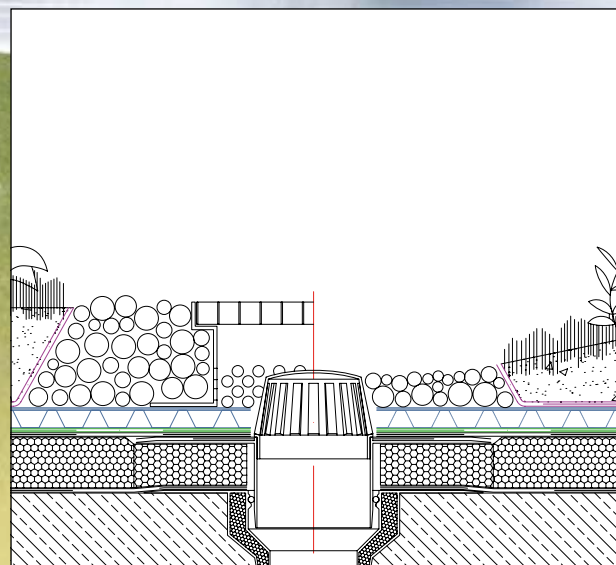
- Применяется при устройстве зелёных крыш и эксплуатируемых крыш с мощением брусчаткой.
- Благодаря особой форме выступов высотой 20 мм мембрана обладает высокой прочностью на сжатие 200 кН/м<sup>2</sup> и водонакопительной способностью 7 л/м<sup>2</sup>.
- Имеет CE-знак соответствия DIN EN 13252.
- Особая перфорация позволяет быстро отводить избыточную дождевую и талую воду из субстрата или основания под мощение.
- Благодаря перфорации мембрана является открытой для диффузии водяного пара (показатель  $S_d=0,4$  м), что способствует выводу избыточного пара из конструкции крыши.
- Мембрана заменяет массивный дренажный слой из щебня, снижая стоимость и нагрузку на перекрытия.



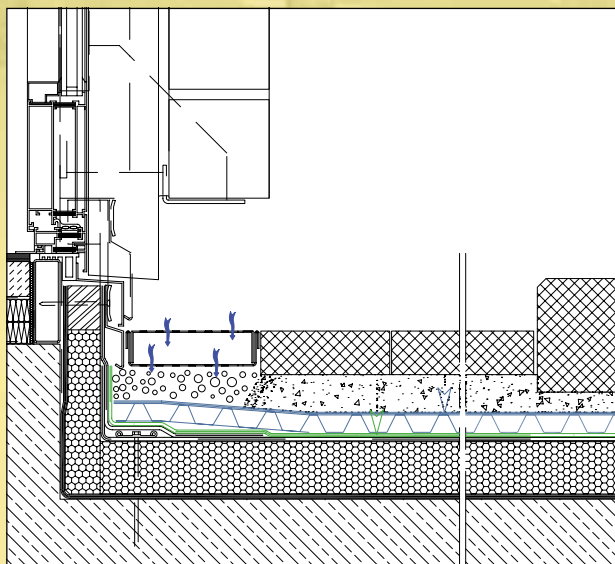
# Типовые узлы зелёных и эксплуатируемых крыш



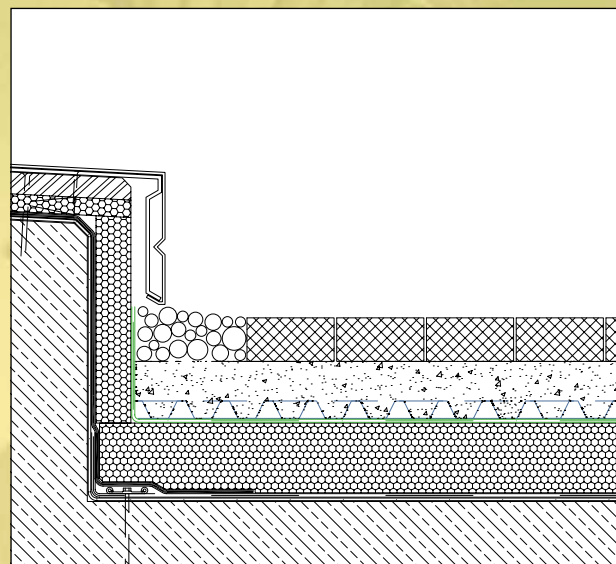
DELTA®-FLORAXX TOP – примыкание к парапету.



DELTA®-FLORAXX TOP – примыкание к воронке.



DELTA®-FLORAXX TOP – примыкание к дверному проёму.



DELTA®-FLORAXX – примыкание к парапету.

Обладая очень высокой дренажной способностью, мембрана DELTA®-FLORAXX TOP может быть использована на крышах большой площади и, соответственно, при малых уклонах.

## Возможные размеры дренажа

Уклон	Расход воды	Максимальное расстояние между воронками
1%	0,86 л/с*м	40 м
2%	1,20 л/с*м	55 м
3%	1,50 л/с*м	70 м

# Аксессуары DELTA®

Dörken обеспечивает кровельщикам системное решение по изоляции.

Вы по достоинству оцените эти удобные аксессуары DELTA®:



## DELTA®-FLORAXX-Verbinder

Каждый поддон с мембранами комплектуется одним иппликатором и 150 скобками. Простое и быстрое соединение двух рулонов в зоне нахлёста (шаг крепления ок. 40 см).



## DELTA®-ROOTBARRIER

Противокорневая плёнка 0,5 мм из специального полиэтилена.



## DELTA®-FLORAXX-TEX

Защитный и водонакопительный мат из нетканого полиэстера, вес от 150 до 600 г/м². Укладывается поверх гидроизоляции или противокорневой плёнки.

# DELTA®



**DÖRKEN**

ООО Дёркен  
141580, Московская область,  
Солнечногорский район,  
с.п. Лунёвское, д. Дубровки,  
ул. Аэропортовская, стр. 2, корп. 2,  
Бизнес-центр «Шерлэнд», офис 226.  
Тел./факс: +7 499 272-48-03  
delta@doerken.ru  
www.doerken.ru  
Предприятие группы Дёркен.

Официальный дистрибутор:

